

二、各類型街道之洗掃方式

一般而言，道路之內側車道(快車道)，由於車輛行駛之擾動頻繁，因此正常情況下路面多為乾淨情形，而街塵則累積於分隔島及道路二側車道，為街道洗掃重點，基於前述原因，洗掃作業執行原則為：道路無中央分隔島者，一般作業僅須洗掃外側車道，洗掃順序採「先洗後掃」方式；道路有中央分隔島者，內側車道中央分隔島側邊，須以掃街車除塵，外側車道洗掃方式同上；同向二車道以上，路面特別髒污之道路，各車道須以洗街車洗塵，洗掃順序採「由內而外，先洗後掃」方式，倘依上述洗掃方式仍無法完全洗除路面塵土，針對路面殘留塵土，可以人工或高壓沖洗設備加強清洗。以下茲就各類型街道之洗掃方式說明如下：

(一)同向一車道之雙向道路(圖 2-4)

步驟一：以洗街車沖洗街道，將街塵沖洗至路側。

- 1.左前、右前及右側之噴嘴開啟噴水，左前噴嘴應適當加大噴水量，增加清洗效果。
- 2.噴嘴噴水方向向右，與車輛行進方向成 30° 夾角。

步驟二：洗街車沖洗完畢後，待路側累積街塵乾燥後，再以掃街車(或掃街人員)將之掃除(開啟右側掃刷)。

步驟三：依上述步驟一、二方式，洗掃另一向道路。

(二)二車道之單向道路(圖 2-5)

步驟一：以洗街車沖洗右側車道，將街塵沖洗至路側。

- 1.左前、右前及右側之噴嘴開啟噴水，左前噴嘴應適當加大噴水量，增加清洗效果。
- 2.噴嘴噴水方向向右，與車輛行進方向成 30° 夾角。

步驟二：洗街車沖洗完畢後，待路側累積街塵乾燥後，再以掃街車(或掃街人員)將之掃除(開啟右側掃刷)。

步驟三：以洗街車沖洗左側車道，將街塵沖洗至路側。

- 1.左前、右前及左側之噴嘴開啟噴水，右前噴嘴應適當加大噴水量，增加清洗效果。

2.噴嘴噴水方向向左，與車輛行進方向成 30° 夾角。

步驟四：洗街車沖洗完畢後，待路側累積街塵乾燥後，再以掃街車(或掃街人員)將之掃除(開啟左側掃刷)。

(三)同向二車道之雙向道路(圖 2-6)

步驟一：以洗街車沖洗外側車道，將街塵沖洗至路側。

1.左前、右前及右側之噴嘴開啟噴水，左前噴嘴應適當加大噴水量，增加清洗效果。

2.噴嘴噴水方向向右，與車輛行進方向成 30° 夾角。

步驟二：洗街車沖洗完畢後，待路側累積街塵乾燥後，再以掃街車(或掃街人員)將之掃除(開啟右側掃刷)。

步驟三：依上述步驟一、二方式，洗掃另一向道路。

(四)四車道之單向道路(圖 2-7)

步驟一：以洗街車沖洗右側車道，將街塵沖洗至路側。

1.左前、右前及右側之噴嘴開啟噴水，左前噴嘴應適當加大噴水量，增加清洗效果。

2.噴嘴噴水方向向右，與車輛行進方向成 30° 夾角。

步驟二：洗街車沖洗完畢後，待路側累積街塵乾燥後，再以掃街車(或掃街人員)將之掃除(開啟右側掃刷)。

步驟三：以洗街車沖洗左側車道，將街塵沖洗至路側。

1.左前、右前及左側之噴嘴開啟噴水，右前噴嘴應適當加大噴水量，增加清洗效果。

2.噴嘴噴水方向向左，與車輛行進方向成 30° 夾角。

步驟四：洗街車沖洗完畢後，待路側累積街塵乾燥後，再以掃街車(或掃街人員)將之掃除(開啟左側掃刷)。

(五)同向二車道之雙向道路，且設有中央分隔島(圖 2-8)

道路之分隔島具有阻隔效果，因此車行揚塵會累積在道路中央分隔島二側，由於中央分隔島二側並無排水孔，若以洗街車沖洗，洗街廢水無處排洩，而漫流於車

道上，造成二次污染，因此道路中央分隔島二側累積之街塵，建議以掃街車掃除即可，本類型道路洗掃方式如下：

步驟一：以掃街車將中央分隔島側累積之街塵掃除(開啟左側掃刷)。

步驟二：以洗街車沖洗外側車道，將街塵沖洗至路側。

1.左前、右前及右側之噴嘴開啟噴水，左前噴嘴應適當加大噴水量，增加清洗效果。

2.噴嘴噴水方向向右，與車輛行進方向成 30° 夾角。

步驟三：洗街車沖洗完畢後，待路側累積街塵乾燥後，再以掃街車(或掃街人員)將之掃除(開啟右側掃刷)。

步驟四：依上述步驟一～三方式，洗掃另一向道路。

(六)同向三車道以上之雙向道路(圖 2-9)

步驟一：以掃街車將中央分隔島側累積之街塵掃除(開啟左側掃刷)。

步驟二：以洗街車沖洗外側車道，將街塵沖洗至路側。

1.左前、右前及右側之噴嘴開啟噴水，左前噴嘴應適當加大噴水量，增加清洗效果。

2.噴嘴噴水方向向右，與車輛行進方向成 30° 夾角。

步驟三：洗街車沖洗完畢後，待路側累積街塵乾燥後，再以掃街車(或掃街人員)將之掃除(開啟右側掃刷)。

步驟四：依上述步驟一～三方式，洗掃另一向道路。

(七)路面明顯髒污道路之洗掃方式(圖 2-10)

如內側車道有明顯塵土累積，單以掃街車無法掃除乾淨時，洗掃方式如下：

步驟一：以洗街車沖洗各車道，洗塵順序為由內而外(車道)，將街塵逐步往外側沖洗(圖 2-8 車號 1~3，亦可出動 3 台洗街車同時作業)。

1.左前、右前及右側之噴嘴開啟噴水，左前噴嘴應適當加大噴水量，增加清洗效果。

2.噴嘴噴水方向向右，與車輛行進方向成 30° 夾角。

步驟二：洗街車沖洗完畢後，待路側累積街塵乾燥後，再以掃街車(或掃街人員)將之掃除(開啟右側掃刷)。

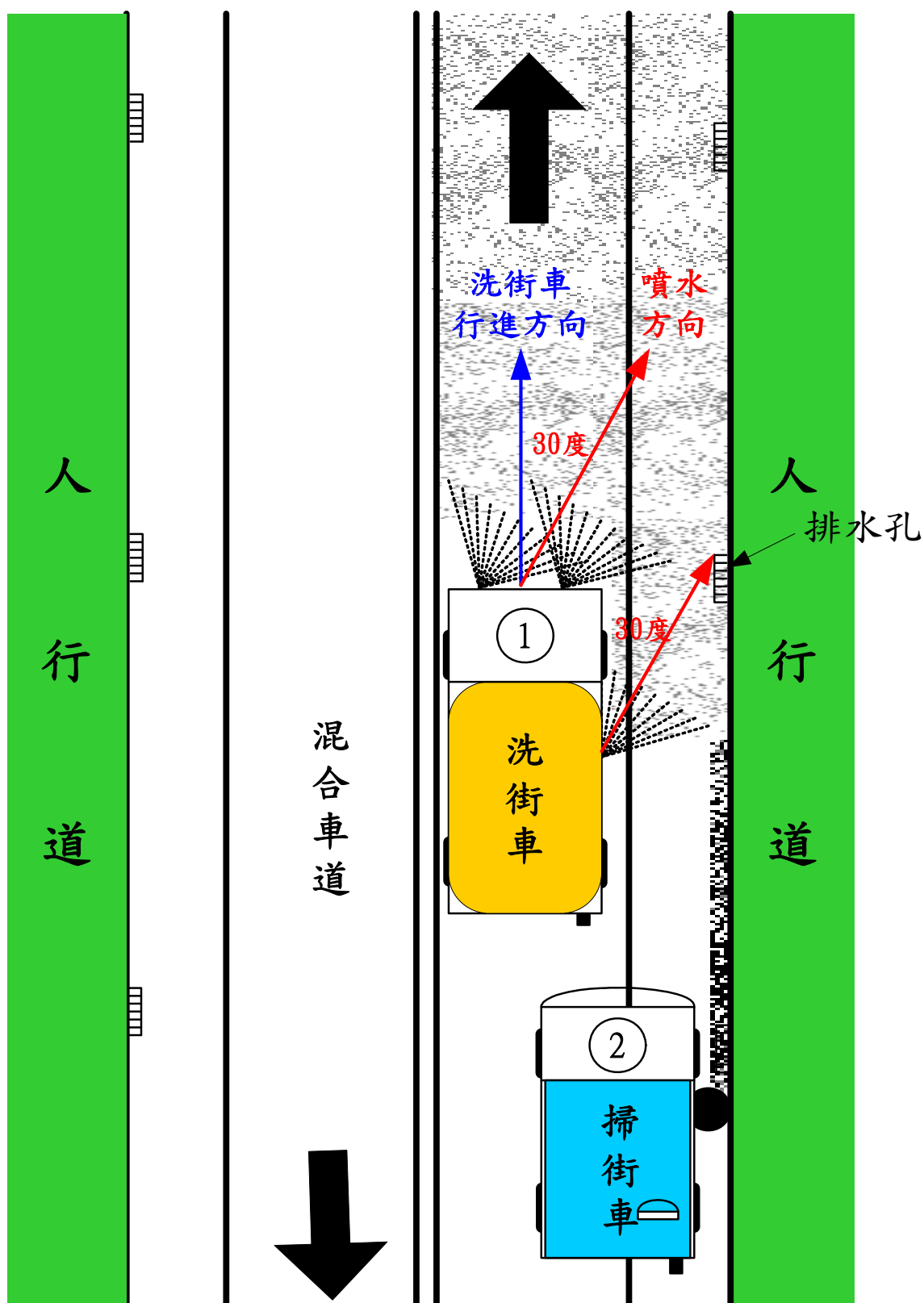


圖 2-4 同向一車道之雙向道路洗掃方式示意圖

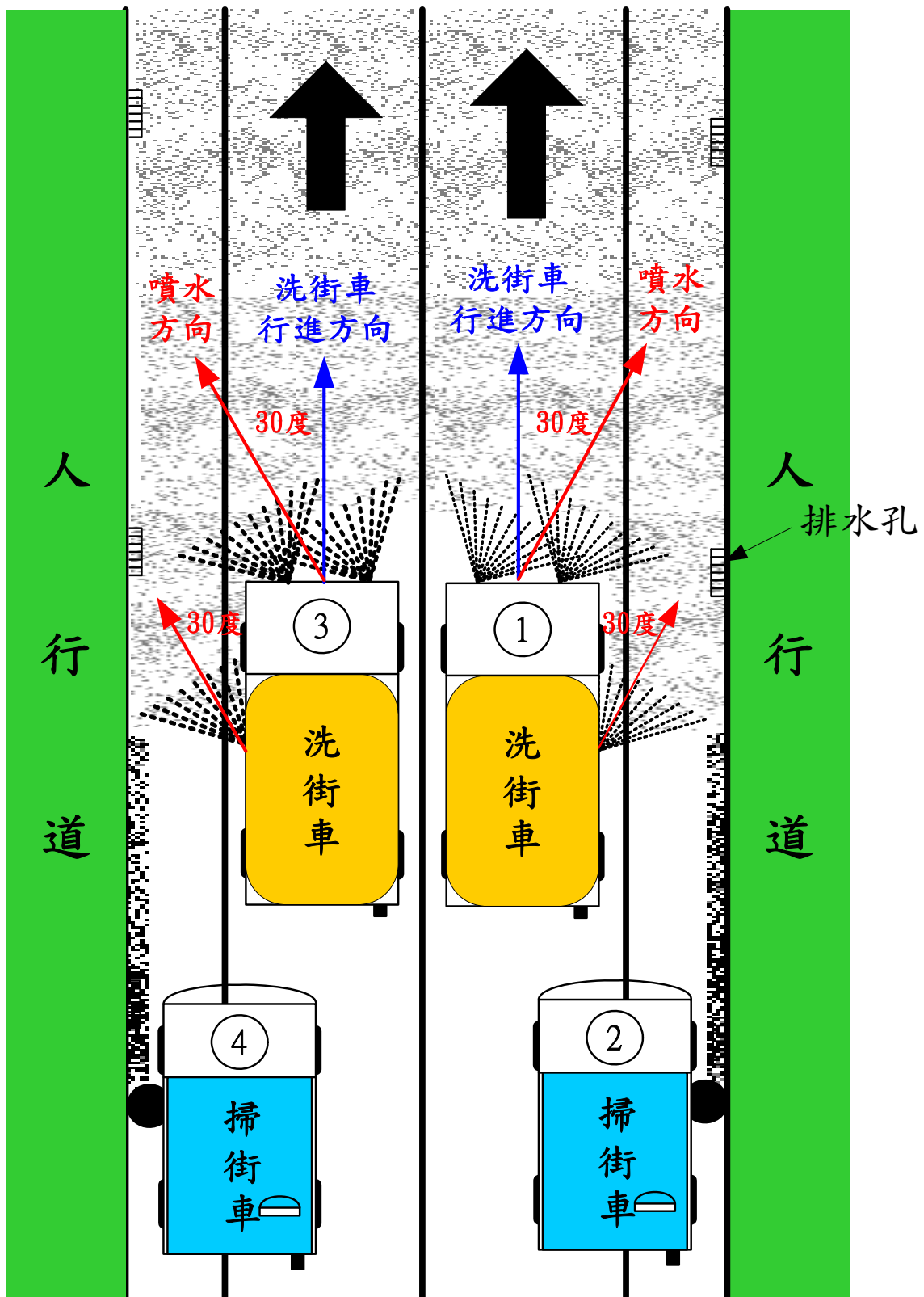


圖 2-5 二車道之單向道路洗掃方式示意圖

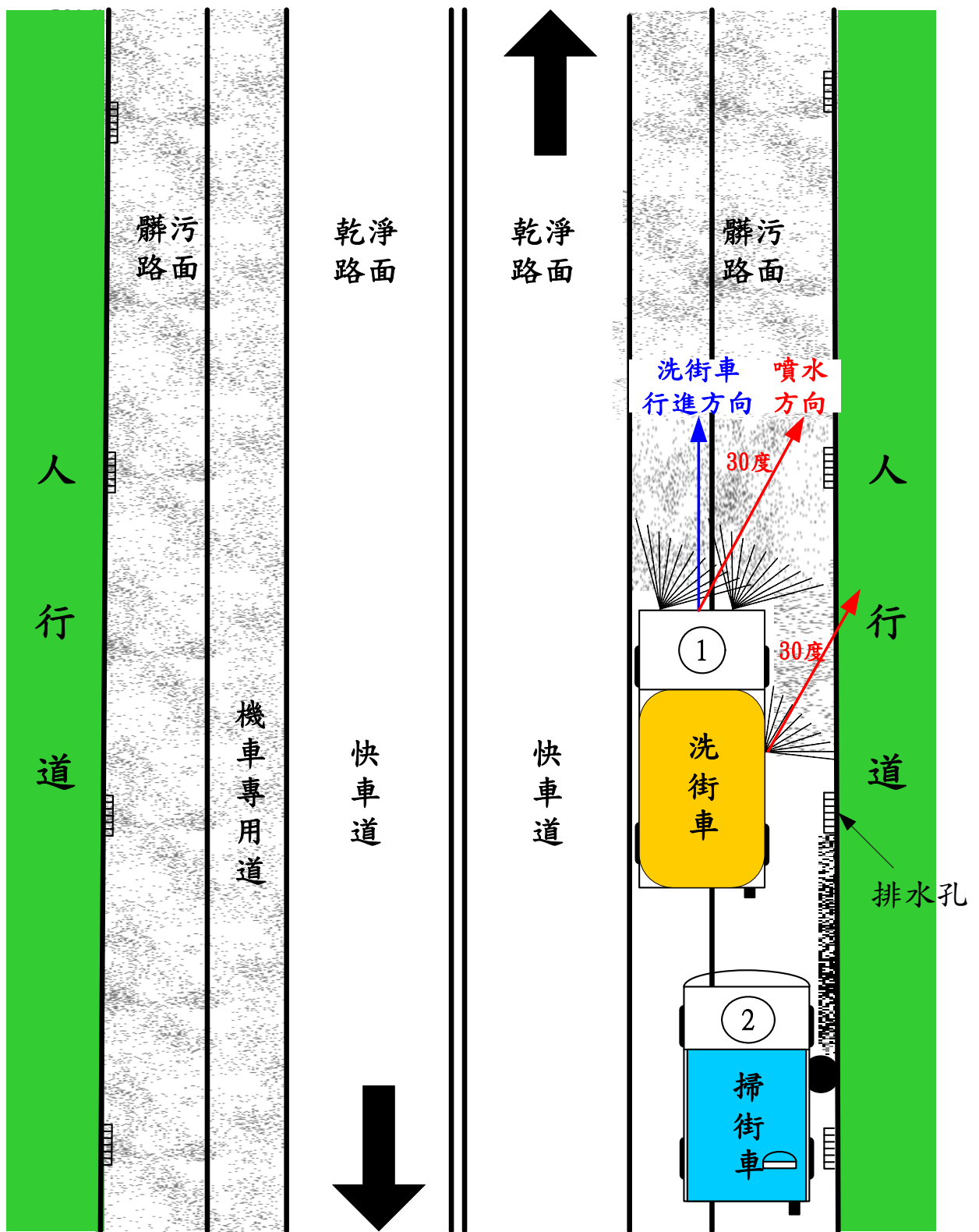


圖 2-6 同向二車道之雙向道路洗掃方式示意圖

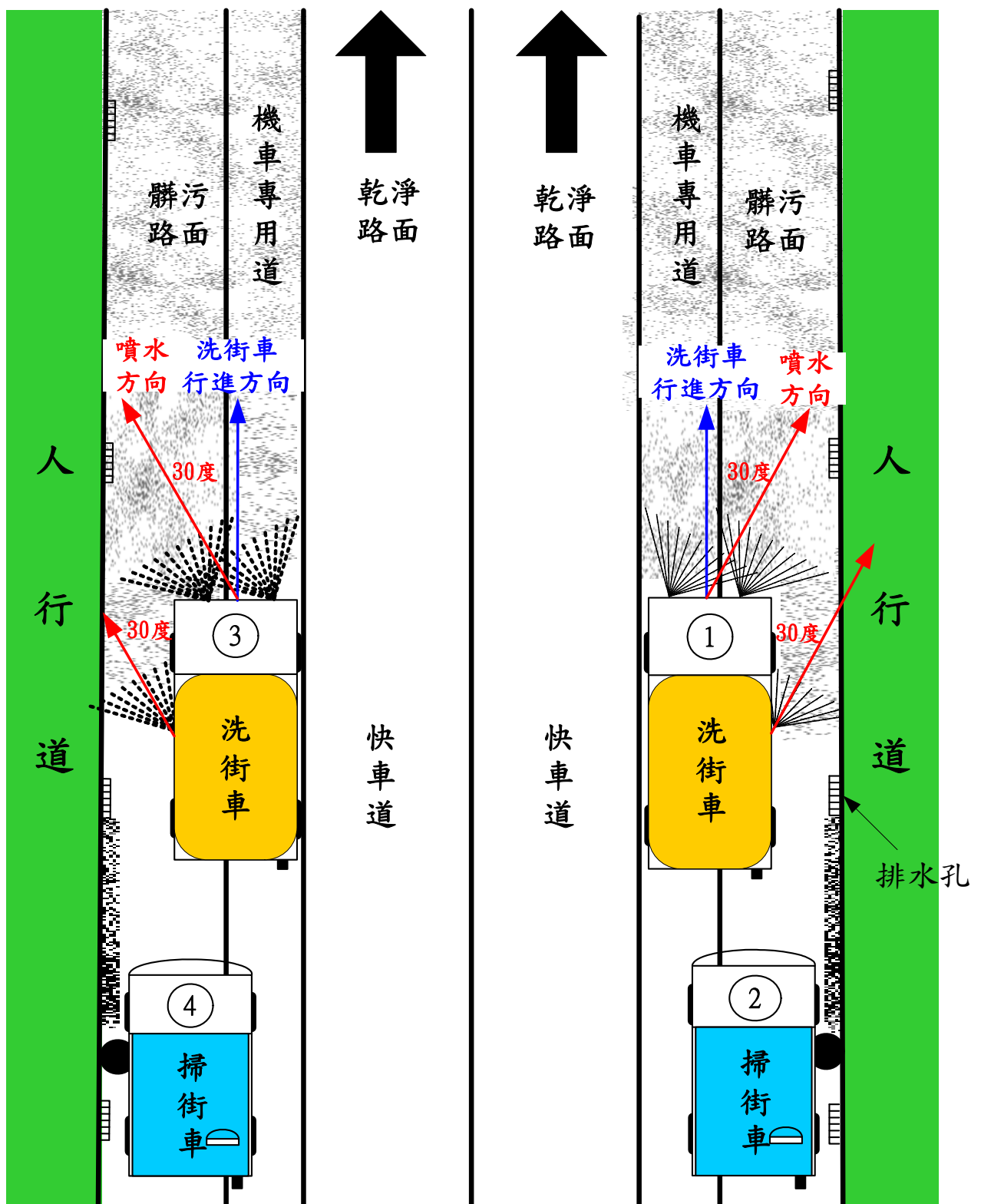


圖 2-7 四車道之單向道路洗掃方式示意圖

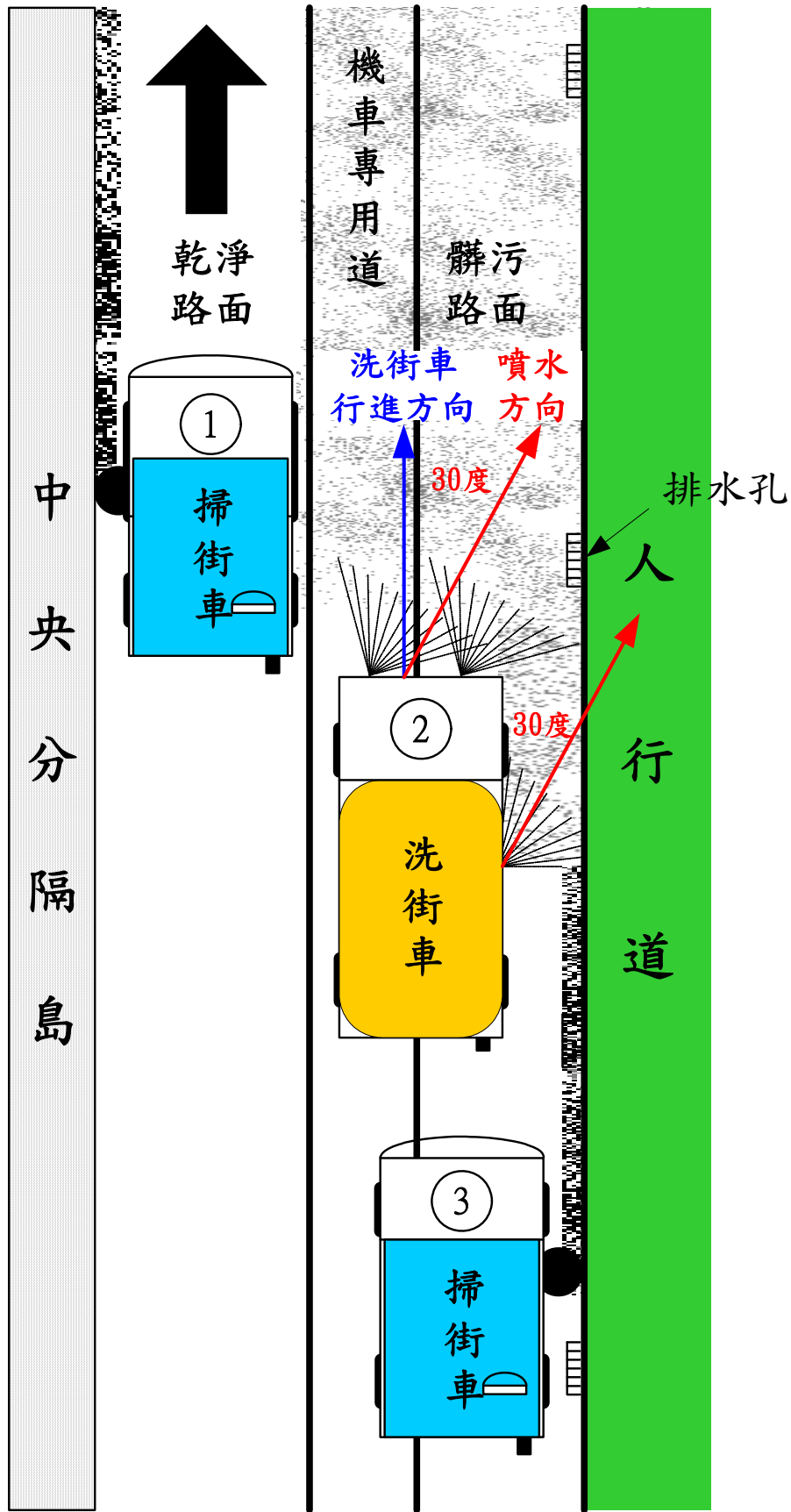


圖 2-8 同向二車道之雙向道路且設有中央分隔島洗掃方式示意圖

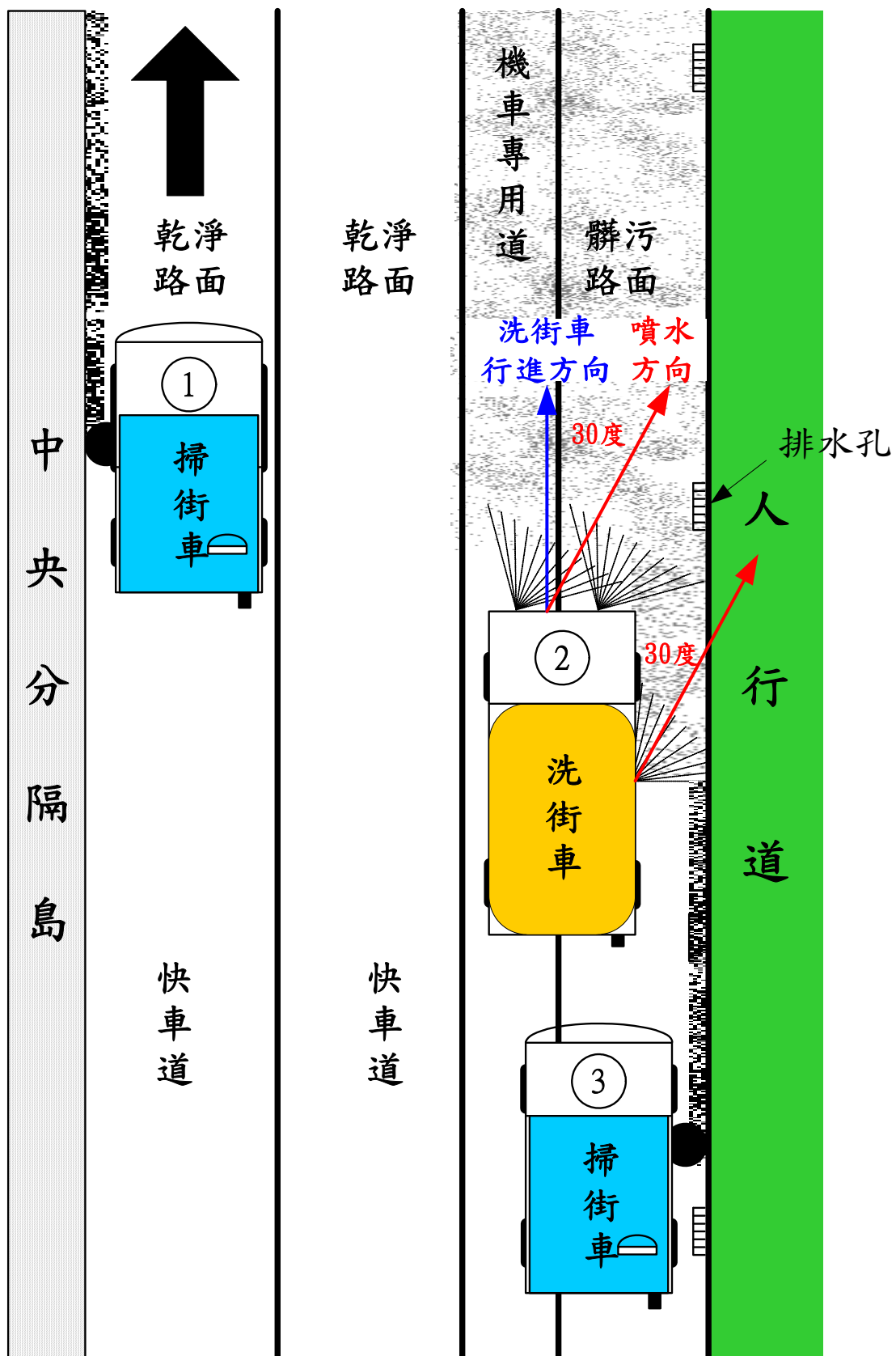


圖 2-9 同向三車道以上之雙向道路洗掃方式示意圖

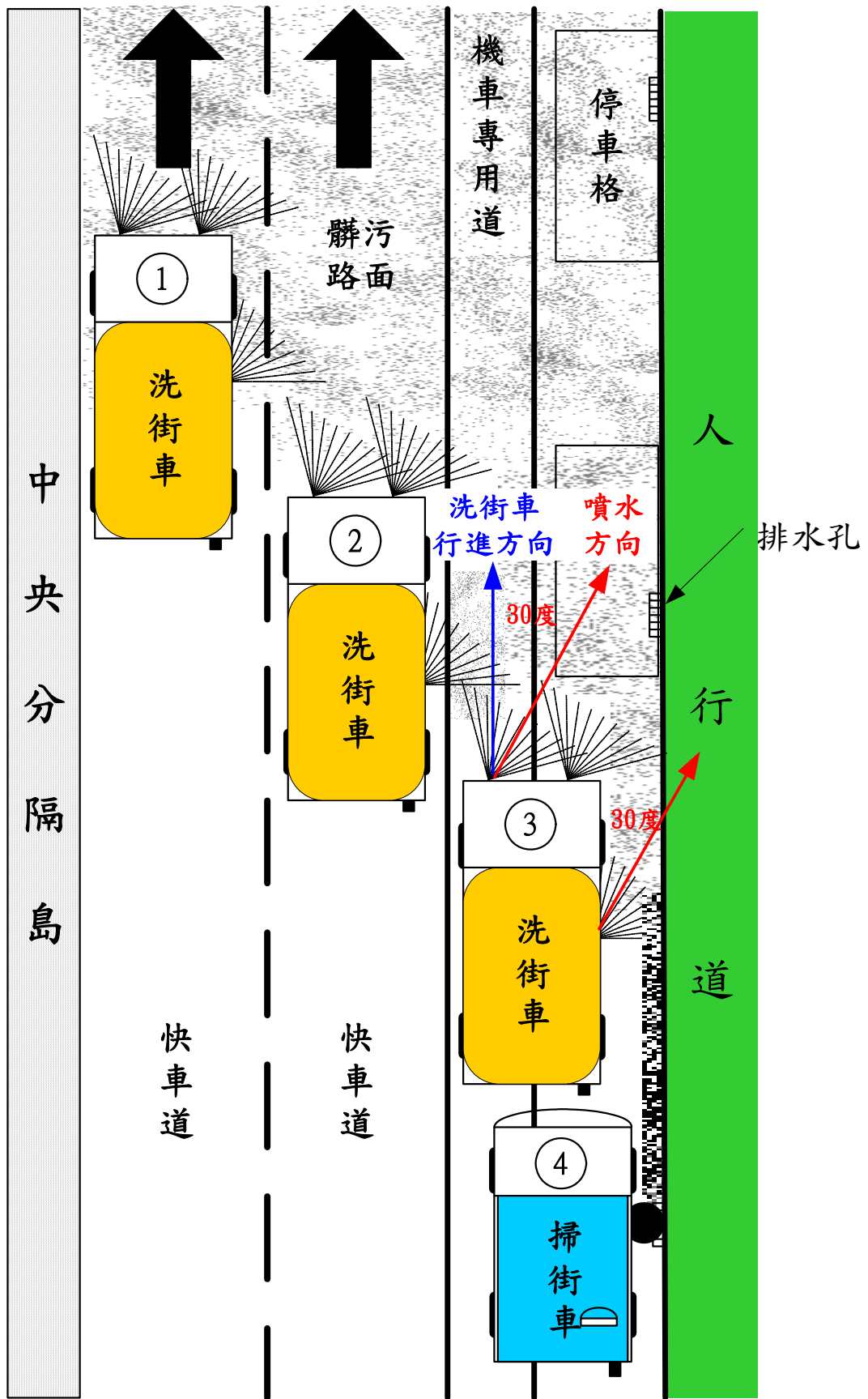


圖 2-10 路面明顯髒污洗掃方式示意圖